

広報



と
し
ま
No.246



今年も開催!

利島村盆踊り大会 花火大会



今月の表紙写真



盆踊り大会は8月13日(火)、
花火大会は8月14日(水)に開催
します ※写真は昨年の様子

2013年



今月号の主な内容

住民課よりお知らせ	②
プール一般開放について	②
産業・環境課からのお願い	②
地域振興に係る補助事業(第2回)の募集について	③
建設業退職金共済制度(建退共)について	③
8月のカレンダー	④



東京に 多摩に 島々に 羽ばたけアスリート

スポーツ祭東京2013

第68回国民体育大会・第13回全国障害者スポーツ大会
デモンストレーションとしてのスポーツ行事 利島村「フラダンス」

ボランティア大募集中! 詳しくは4ページをご覧ください。

総務課から

住民税第2期納付期限のお知らせ

住民税の第2期納付期限は**9月2日(月)まで**となっております。

また、第1期の納付がまだお済みでない方もあわせて納付くださいますようお願いいたします。

お忘れではないですか？

本年度の軽自動車税の納付期限は**4月30日(火)まで**となっております。納付がまだお済みでない方は、お早めに納付くださいますようお願いいたします。

問合せ先 総務課 ☎9-0011

住民課よりお知らせ

問合せ先 住民課 ☎9-0011

リハビリ教室

日時：8月5日(月) 13:00～
 デイホームの方
 15:00～ 一般の方
 8月6日(火) 9:00～
 老人会の方

場所：利島村高齢者在宅サービスセンター
 ※一般の方は、予約制となっておりますので、あらかじめお申し込みください。



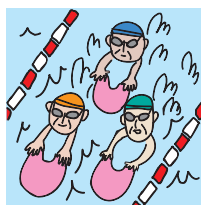
プール一般開放について

8月中、前浜親水レクリエーション施設「プール」の一般開放をいたします。
 皆様のご利用をお待ちしております。

期間：8月31日(土)まで
 午前の部 10:00～12:00
 午後の部 13:30～16:30

ただし、下記については、学校プール指導のため午後からの開放となります。

8月26日(月)・27日(火)
 28日(水)・29日(木)



- ※ 上記以外の学校の水泳指導、天候不良、プール整備の際は中止になります。
- 中止の際は、村内放送でお知らせします。
- ※ ごみは各自でお持ち帰りください。
- ※ 小学校2年生までのお子様は、保護者の方と一緒にご利用願います。
- ※ 貴重品の管理は各自でお願いします。

担当及び問合せ 村役場産業・環境課及び勤労福祉会館

産業・環境課からのお願い

- ◎犬、猫などのペットは責任を持って一生涯かわいがりましょう。
 ただし、村営住宅でペットを飼うことはできません。
- ◎使わなくなった家電などは家の敷地などに置きっぱなしにせず、リサイクルに出しましょう。
- ◎使用済自動車は、早めに引取申込依頼をし、車検切れ前にリサイクルを行ないましょう。
- ◎皆さんお使いのダストボックスは、各自内部の片づけをお願いいたします。
- ◎村が設置している浄化槽で、使用休止となっている浄化槽をお使いになる際は、事前に使用再開の届けを出してください。
- ◎浄化槽周囲につきましては、除草をお願いいたします。

平成 25 年度 地域振興に係る補助事業(第2回)の募集について

募集期間 平成 25 年 8 月 1 日 (木)
～平成 25 年 9 月 6 日 (金)

提出先 利島村役場

対象事業 ①地域振興に係る特産品に関する事業
②地域振興に係る観光振興に関する事業
③地域振興に係る島おこしを担う人材育成に関する事業

事業期間 事業開始の平成 26 年 7 月末日まで

対象事業者 ①おおむね 5 名以上の東京都島しょ地域在住者で組織し、代表者・会則・名簿等のある団体等(地方公共団体は除く)
②島しょ地域内に主たる事業所を有する小規模企業者、組合、財団法人、社団法人、特定非営利活動法人、その他東京都島しょ地

域の活性化に資する取り組みを行なうと認められる法人等

③島しょ地域内の個人事業者
※ 中小企業、創業予定者は除く(中小企業等振興補助金の対象)

補助金額 補助対象経費の 5 分の 4 以内(1,000 円未満切捨て)で 100 万円(ただし、特に必要と認められる事業については 200 万円)を限度とする。

その他 島しょ振興公社では、第 3 次中期実施計画(平成 25 年度～平成 27 年度)に向けて、地域振興補助事業の島しょ地域のニーズを踏まえた補助メニューの見直しや、新たな人材育成につながる事業の検討・実施を考えております。ご意見・ご提案などがありましたら島しょ振興公社までご連絡ください。

問合せ先 (公財) 東京都島しょ振興公社 企画管理課 ☎ 03-5472-6546 または 利島村役場 総務課 ☎ 04992-9-0011

知っていますか? 建退共制度

建退共制度は、中小企業退職金共済法に基づき建設現場労働者の福祉の増進と建設業を営む中小企業の振興を目的として設立された退職金制度です。

この制度は、事業主の方々が、労働者の働いた日数に応じて掛金となる共済証紙を共済手帳に貼り、その労働者が建設業界で働くことをやめたときに建退共から退職金を支払うという、いわば業界全体での退職金制度です。

加入できる事業主：建設業を営む方
対象となる労働者：建設業の現場で働く人
掛金：日額 310 円

〈特長〉

- ◎国の制度なので安全で確実、申込手続は簡単です。
- ◎経営事項審査で加点評価の対象となります。
- ◎掛金の一部を国が助成します。
- ◎掛金は事業主負担となりますが、法人は損金、個人では必要経費として扱われ、税法上全額非課税となります。
- ◎事業主が変わっても退職金は企業間を通算して計算されます。
- ◎自社の福利厚生に便利な提携施設の割引サービスが利用できます。

◆建退共制度の特例措置のお知らせ◆

建退共では、地震等により災害救助法が適用された皆様に対し、各種手続の特別措置を実施しております。

ホームページ「建退共」に、制度説明用動画、Q&A など建退共制度の知りたい情報が記載されています。ぜひ、アクセスしてご覧ください!!

※詳しいことは、最寄りの建退共支部へお問い合わせください。

独立行政法人 勤労者退職金共済機構
建設業退職金共済事業本部

事業推進課 ☎ 03-6731-2866

東邦航空 6 月の運行状況

全就航率 70.0%

便名	61 便	62 便
就航率	70.0%	70.0%
利用人数	65 人	84 人
各利用率	34.4%	44.4%

東海・神新汽船 6 月の運行状況

全就航率 76.6% (昨年 63.3%)

就航率	下り 76.6% (昨年 62.2%)
	上り 76.6% (昨年 64.4%)
乗客数	524 人 (昨年 306 人)
降客数	524 人 (昨年 431 人)

行き先	計画便数	就航便数	乗客数	降客数	
大型客船	下り	4	4 (100%)	12	220
	上り	4	4 (100%)	179	2
	合計	8	8 (100%)	191	222
あぜりあ丸	各島経由	13	11 (84.6%)	21	32
	下田行	13	12 (92.3%)	46	13
	合計	26	23 (88.5%)	67	45

※就航便数の () 内の数字は就航率

今月のカレンダー

2013年8月

日	月	火	水	木	金	土
				1	2	3
4	5	6	7	8	9	10
11	12	13	14	15	16	17
18	19	20	21	22	23	24
25	26	27	28	29	30	31

 可燃ごみ
  不燃資源
  大型船
  大型客船
  高速船
  高速船
  あぜりあ
  あぜりあ丸
  あぜりあ
  あぜりあ丸

スポーツ祭東京 2013 (利島村) 開催のお知らせ

今年度、東京都で「スポーツ祭東京 2013」が開催され、利島村ではデモンストレーション競技として「フラダンス」を行ないます。フラダンス愛好家が来島し、華やかな踊りを披露する予定です。

日 時 9月8日(日) 8:30～11:00 (予定)
場 所 利島小中学校校庭 (雨天時は同体育館)

ボランティア大募集 当日など、お手伝いをしていただけるボランティアの方を募集しています。(車の運転ができる方、大歓迎です) スポーツ祭東京 2013 を一緒に盛り上げましょう。

ボランティアについて下記までお気軽にご相談ください。
 フラサークル「ナニ・オハナ」ボランティア担当：森山 ☎ 9-0201

節水のご協力について



最も渇水危機の高い時期となりました。浄水場においては水道水の確保に最大限の努力をしていますが、今後の天候次第では深刻な状況になることも予想されます。また、8月、9月は多数の来島者が予想され、水の使用量も大幅に増加します。本年度は第2貯水池の耐震補強工事のため、貯水池が1池少ない状態での運用となっています。水は限りある資源ですので、毎日の生活で節水を心がけ、大切に使いましょう。村民の皆様のご理解・ご協力をよろしくお願いいたします。