

広報



としま

No.384

2025年

2月

# 保育園で「椿の実の搾油体験」、 「クッキング」を行いました!



サツマイモは  
利島保育園産  
です!?

利島保育園で  
搾油をしました。

搾油した油を使って、  
「煮干し餅風焼き団子」を  
作りました。

園児が集めた道椿を搾油し、  
黄金色の椿油が出来ました。  
椿油で焼いた団子は、ほんのり甘く  
とても美味しかったです。



今月の表紙写真

## 今月号の主な内容

教育長コラム

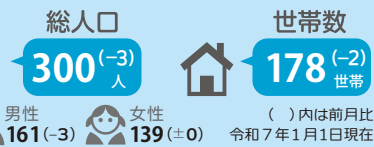
2

眼科相談会のお知らせ・「オフィスツアー」参加者募集

3

2月のカレンダー

4



## 教育長コラム



皆様、こんにちは。2月の教育長コラムをお届けします。寒さが一段と厳しくなり、春の訪れが待ち遠しいこの時期ですが、皆様いかがお過ごしでしょうか。

今年度も残りわずかとなりましたが、子どもたちの成長と学びの成果が実感できる時期でもあります。年度末に向けて、子どもたちが目標を達成し、次のステップに進むための準備を進めている姿を見て、大変嬉しく、また頼もしく感じています。

さて、今年度の教育活動を振り返りながら、いくつかの重要な取り組みについてご報告いたします。

### ICT教育の推進

2025年度には、子どもたちの端末の更新が予定されています。一人一台端末の導入により、リモート授業やオンライン教材を活用する機会が増え、子どもたちの自主性と学習意欲が高まったと感じています。これを更に推進できるように、しっかりと更新に向けて準備を進めてまいります。

### 義務教育学校の推進

義務教育学校2年目に向けたカリキュラム作りを進めています。地域に開かれたカリキュラムを目標に、学校でも検討が進んでいます。子どもたちに多様な選択肢を提供できるような利島ならではのカリキュラムを作っていきたいと考えています。

### 学校施設のあり方の検討

子どもたちが、楽しく、そして安心して生活できる環境づくりを継続して進めていきます。2025年度は学校施設のより良いあり方を島民の皆様と考える機会を作りたくと計画しています。詳細については、時期がきましたらご連絡いたします。

新しい年度を迎えるにあたり、一層の努力を重ねてまいりますので、今後ともよろしくお願いします。

## 住民課よりお知らせ

問い合わせ先 住民課 ☎9-0013

### 精神科医によるこころの健康相談

予約制

イライラしてしまう・眠れない・不安なことがある・家族のことで相談したいなどお気軽にご相談ください。ご自宅への訪問もできます。

住民課保健師までご連絡ください

日 程：2月2日(日)～3日(月)

担 当：精神科医：長島先生



### 非常勤保健師来島のお知らせ

予約制

どのようなことでもお気軽にご相談ください。事前予約制ですので相談を希望される方は、住民課保健師までご連絡ください。

日 程：2月2日(日)～5日(水)

担 当：保健師：井上奈美



### 子育て広場

未就学のお子さまと保護者の交流の場です。一緒に遊びましょう。お問い合わせにつきましては、子ども家庭支援センター(04992-9-0018)までよろしく申し上げます。

時 間：10:00～11:00

場 所：地域交流会館 ※詳細は決まり次第、ご案内いたします。



## 眼科相談会のお知らせ

2月6日14:00(受付開始13:30から)～18:00 地域交流会館にて眼科相談会を実施します。当日は視能訓練士が交流会館にて眼の検査(視力・眼圧検査)を実施後、遠隔画像診断装置による眼の撮影を行い、画像データを横浜けいあい眼科の医師が確認しながら遠隔で眼科相談を行います。普段の生活で、見えにくくなった、眼が霞む、眼の痛みが気になるなど、眼について困りごと、お悩みがある方は、ぜひお気軽にご参加ください!

当日は先着順のご案内となりますので、交流会館へ直接お越しください。

(相談時間はお1人様につき7～10分程度となります)

※本人確認のため当日は保険証等の本人確認書類をご持参ください。



主催：利島村、OUI Inc. (2024年度東京都社会実装促進事業採択企業)

問合せ先：利島村役場住民課 04992-9-0013

## 女子中高生必見! STEM<sup>\*</sup>分野の魅力発見 「オフィスツアー」参加者募集

【日にち/場所/募集人数】

①3月26日(水)、セガサミーホールディングス(株)(品川区)、50人

②3月27日(木)、(株)SUBARU(三鷹市)、36人

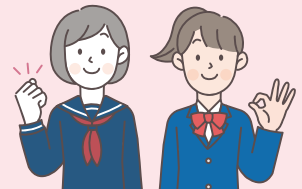
【締切】令和7年3月3日(月)17時までにHPで。応募多数の場合は抽選。

### 実施内容

- ・オフィス見学会
- ・女性社員によるパネルディスカッション
- ・個別質問会 など



東京都  
特設サイト



※STEM(科学・技術・工学・数学)の総称

問合せ：東京都生活文化スポーツ局

電話番号：03-5388-3189

### 東海・神新汽船12月の運航状況

全就航率 49.4%(昨年77.5%)

就航率 下り53.3%(昨年80.0%)  
上り45.5%(昨年75.0%)

乗客数 387人(昨年826人)

降客数 358人(昨年758人)

※就航便数の( )内の数字は就航率

	行き先	計画便数	就航便数	乗客数	降客数
シエントファール	下り	4	2(50.0%)	2	31
	上り	4	2(50.0%)	47	0
	合計	8	4(50.0%)	49	31
大型客船	下り	27	17(63.3%)	59	306
	上り	27	14(51.9%)	271	12
	合計	54	31(57.4%)	330	318
フェリー船	各島経由	14	5(35.7%)	6	2
	下田行	13	4(30.8%)	2	7
	合計	27	9(33.3%)	8	9

### 東邦航空12月の運航状況

全就航率 100%

便名	61便	62便
就航率	100%	100%
利用人数	162人	205人

## 12月の簡易水道の状況



引き続き、無理のない節水にご協力をお願いします。

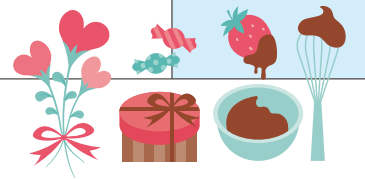
水道使用量	約3,478m <sup>3</sup>
降水量	約24.5mm
貯水量合計(貯水率)	約7,453m <sup>3</sup> (約64.3%)

# 今月のカレンダー

2025年2月



日	月	火	水	木	金	土
						1
2 長島医師来島 (3日まで) 井上保健師来島 (5日まで)	3	4	5	6 眼科相談会	7	8
9	10	11 建国記念の日	12	13	14	15
16	17 歯科診療期間 (22日まで)	18	19	20	21	22
23 天皇誕生日	24 振替休日	25	26	27	28	



## 村長だより(令和6年12月の動静)

2日(月)	令和6年度東京都離島航空路地域協議会	18日(水)	第168回東京海区漁業調整委員会
6日(金)	利島村総合開発審議会	19日(木)	東京都後期高齢者医療広域連合 来島対応
10日(火)、 11日(水)	令和6年第4回利島村定例議会	23日(月)	第5回伊豆諸島地域航路流通効率化事業協議会
		24日(火)	全国離島振興協議会予算対策本部合同会議

## 12月のごみ・資源物の量

未:未集計、単位:kg  
※前年以前のものは未実施



	可燃ごみ	資源物														不燃ごみ	使い捨てライター	刃物類	乾電池	白熱灯ほか	蛍光灯	小型家電	粗大ごみ	
		生ごみ	アルミ缶	PETボトル	プラスチック包装	白色トレイ	ダンボール	紙製容器包装	新聞紙	雑誌(古紙)	ガラスびん			スチール缶	紙パック									金属くず
											無色	茶色	その他											
R6年12月	5,270	670	106	165	103	0	1,603	67	22	560	89	112	69	110	25	145	126	0	0	10	0	0	324	0
R5年12月	5,680	963	111	216	159	0	1,903	107	22	755	153	204	68	84	24	275	166	0	0	30	0	8	420	0
R4年12月	4,250	772	116	140	112	1	1,551	59	10	322	105	140	66	61	12	0	327	0	0	0	0	0	83	0