

広報



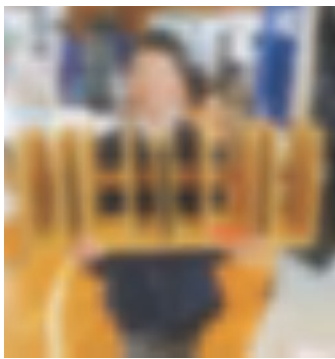
とししま

No.385

2025年

3月

令和6年度 利島小中学校展覧会が 開催されました!



子どもたちの
創造力あふれる
作品が会場いっぱい
展示されました



今月の表紙写真

今月号の主な内容

住民課よりお知らせ・五島をつなぐ ～支庁の窓～

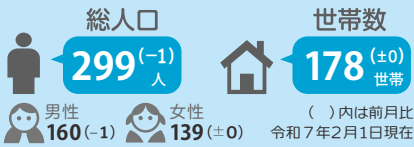
2

第6回利島村リサイクルフェスティバル開催!!

3

3月のカレンダー

4



住民課よりお知らせ

問い合わせ先 住民課 ☎9-0013

非常勤保健師来島のお知らせ

予約制

どのようなことでもお気軽にご相談ください。相談を希望される方は、住民課保健師までご連絡ください。

日程：3月11日（火）～13日（木）

担当：保健師：井上奈美



子育て広場

未就学のお子さまと保護者の交流の場です。一緒に遊びましょう。お問い合わせにつきましては、子ども家庭支援センター（04992-9-0018）までよろしくお願ひします。



時間：10:00～11:00

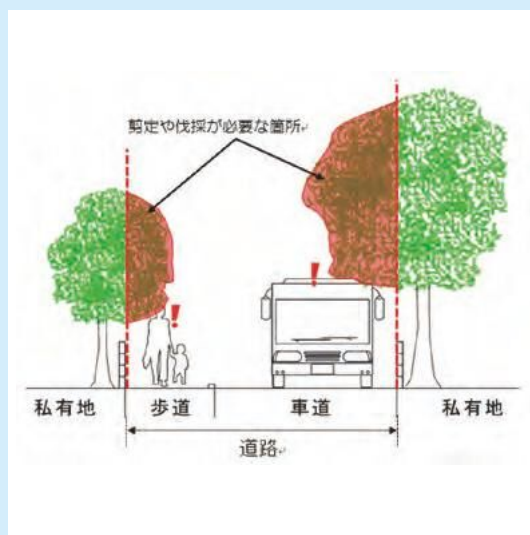
場所：地域交流会館

「五島をつなぐ ～支庁の窓～」 No.80

都道上に張り出している樹木の伐採について（お願い）

土木課では都道の維持管理をしておりますが、最近、道路を覆うように繁茂している樹木が多く見受けられます。このような樹木は、歩行者や大型車等の通行の障害となるほか、自動車運転時の見通しを妨げ、交通事故の原因になります。また、台風などの影響により、倒木等による道路の分断や電柱・電線の破損による停電の被害が、大島支庁管内においても発生しております。

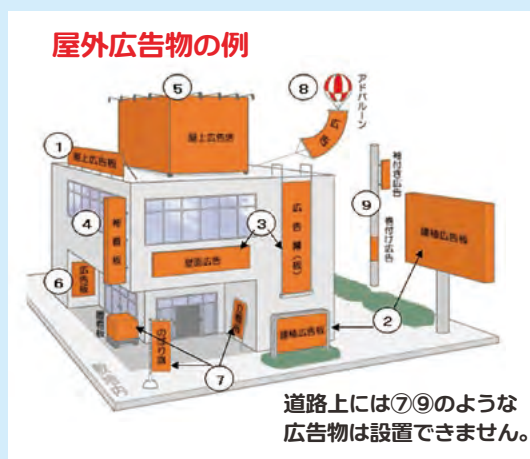
私有地の樹木については、原則として所有者に処理していただくことになっております。心当たりがある方は、今一度敷地内の樹木を確認していただき、皆さんが安全に道路を利用できるよう、剪定や伐採などの適正な管理をお願いします。



屋外広告物の掲出には許可が必要です！

東京都では、街並みや美しい自然の景観を守り、管理不足による広告物の落下や倒壊といった事故を防ぐため、東京都屋外広告物条例を定めています。

屋外広告物を掲出するには、支庁への許可申請が必要です。また、国立公園の特別地域や保安林は、原則掲出できないエリアとなっております（一定条件を満たした物を除く）。また、立看板やのぼり旗などの広告物を道路上に設置することは、原則として禁止されています。許可基準や手数料のこと、手続きのしかたなど下記窓口でご案内します。景観維持や事故防止のため、適切な管理にご協力をお願いします。



道路上には⑦⑨のような広告物は設置できません。

ご不明な点は、大島支庁土木課（☎2-4441）へお問い合わせをお願いいたします。

第6回 利島村リサイクルフェスティバル開催!!

レトロな掘り出し物から新品同様の家電まで、村民の皆様にご協力をいただき、毎回ご好評いただいております「リサイクルフェス」を、今回も開催します!! 村民の皆様をはじめ、引越して利島を離れる方や、利島にいらっしやった方も、是非、このリサイクルフェスをご活用ください!

開催予定

令和7年
3月22日(土)

午前10時～午後3時
(正午～午後1時30分は除く)

会場:利島村地域交流会館ホール

※予定に変更が生じた場合は、改めてお知らせします。

対象の品目

家具・家電

(まだ使えるものに限ります)

衣類・食器

(未使用のものに限ります)

育児用品

(まだ使えるものに限ります)

自動車

(まだ乗れて車検が有効なものに限ります)

※自動車については、当事者間で名義変更等を行っていただきます。

※家電と自動車については、希望者が現れない場合は、出品者にお引き取りいただき、適切な方法で処分をお願いします。

品物を欲しい方

当日、午後1時30分から午後3時までに、会場にお越しください。

運搬が困難な方は、環境建設課へ御相談ください。

不要品をリサイクルに出品したい方

当日、午前10時から正午までに、会場に不要品を御持参ください。

運搬が困難な方は、前日までに環境建設課へ御相談ください。

まだ使えるのにもったいない! を減らしましょう

すべて無料です!

詳細は環境建設課(☎9-0014)までお問い合わせください

東海汽船より

『客船出港時の紙テープを使用した見送り』に関して連絡

客船の出港時に時折、岸壁と船を結ぶ色とりどりの紙テープが投げられ、客船ならではの風景として長い間親しまれてきましたが、一方で大量の紙テープが海洋に流れている状況であり、海洋汚染防止等の観点から本年3月より紙テープを使用した客船見送りを止めていただきますよう、ご理解・ご協力をお願い申し上げます。

東海・神新汽船1月の運航状況

全就航率 64.0% (昨年 55.6%)

就航率 下り 63.6% (昨年 64.4%)
上り 64.4% (昨年 46.7%)

乗客数 360人 (昨年 287人)

降客数 451人 (昨年 370人)

※就航便数の()内の数字は就航率

	行き先	計画便数	就航便数	乗客数	降客数
シエッタフェリス	下り	4	2 (50.0%)	8	15
	上り	4	1 (25.0%)	21	0
	合計	8	3 (37.5%)	29	15
大型客船	下り	27	21 (77.8%)	41	395
	上り	27	20 (74.1%)	278	26
	合計	54	41 (75.9%)	319	421
フェリー(客車あり)	各島経由	13	5 (38.5%)	5	9
	下田行	14	8 (57.1%)	7	6
	合計	27	13 (48.1%)	12	15

東邦航空1月の運航状況

全就航率 96.7%

便名	61便	62便
就航率	96.7%	96.7%
利用人数	123人	131人

1月の簡易水道の状況



引き続き、無理のない節水にご協力をお願いします。

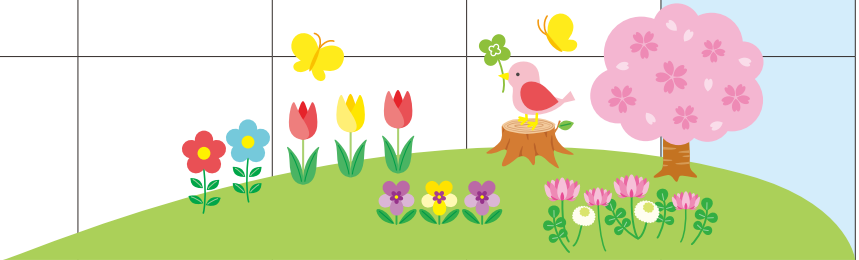
水道使用量	約3,543m ³
降水量	約39.0mm
貯水量合計(貯水率)	約6,371m ³ (約54.9%)

今月のカレンダー

2025年3月



日	月	火	水	木	金	土
						1
2	3	4	5	6	7	8
	歯科検診 予約受付開始					
	きんぷく 休館日					
9	10	11	12	13	14	15
		井上保健師来島 (13日まで)				
	きんぷく 休館日					
16	17	18	19	20	21	22
	歯科診療・ 検診実施期間 (21日まで)			春分の日 利島小中学校 卒業式		リサイクルフェス (地域交流会館)
	きんぷく 休館日					
23	24	25	26	27	28	29
	きんぷく 休館日					
30	31					
	きんぷく 休館日					



村長だより(令和7年1月の動静)

16日(木)	令和6年度東京都後期高齢者医療広域連合協議会	24日(金)	令和6年度第4回東京都町村長会議
18日(土)	大島警察署武道始式	25日(土)	瀬戸SOLAN学園視察
22日(水)	港湾関係団体新春賀詞交歓会	27日(月)	東京都総務局行政部振興企画課長来島対応

1月のごみ・資源物の量

未:未集計,単位:kg
※前年以前のものは未実施



	可燃ごみ	資源物														不燃ごみ	使い捨てライター	刃物類	乾電池	白熱灯ほか	蛍光灯	小型家電	粗大ごみ	
		生ごみ	アルミ缶	PETボトル	プラスチック容器包装	白色トレイ	ダンボール	紙製容器包装	新聞紙	雑誌(古紙)	ガラスびん			スチール缶	紙パック									金属くず
											無色	茶色	その他											
R7年1月	5,190	938	88	176	106	0	1,526	97	50	606	91	156	62	53	10	135	218	0	0	17	0	0	244	0
R6年1月	5,690	970	78	118	109	0	1,362	76	28	572	116	123	63	49	10	172	136	0	8	0	0	0	340	0
R5年1月	6,620	762	120	173	134	0	2,153	108	45	619	156	228	80	73	20	201	201	0	0	0	0	10	526	0