

## 利島村職員の給与・定員管理等の状況

### 1 総括

#### (1) 人件費の状況(普通会計決算)

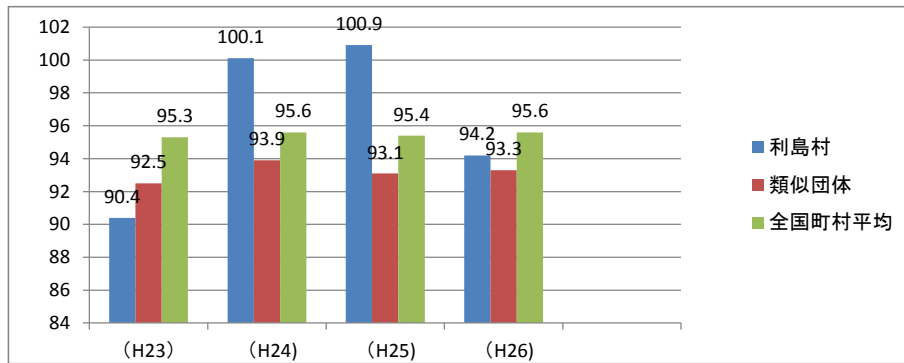
| 区分     | 住民基本台帳人口<br>(H27.1.1) | 歳出額<br>(A) | 実質収支   | 人件費<br>(B) | 人件費率<br>(B)／(A) | (参考)<br>平成22年度の人件費率 |
|--------|-----------------------|------------|--------|------------|-----------------|---------------------|
|        | 人                     | 千円         | 千円     | 千円         | %               | %                   |
| 平成25年度 | 307                   | 962,247    | 20,698 | 168,792    | 17.5            | 16.9                |

#### (2) 職員給与費の状況(普通会計決算)

| 区分     | 職員数<br>(A) | 給与費    |        |         |        | 1人当たり給与費<br>(B)／(A) |
|--------|------------|--------|--------|---------|--------|---------------------|
|        |            | 給料     | 職員手当   | 期末・勤勉手当 | 計(B)   |                     |
|        | 人          | 千円     | 千円     | 千円      | 千円     | 千円                  |
| 平成25年度 | 19         | 59,098 | 10,258 | 19,288  | 88,644 | 467                 |

- (注) 1 職員給には退職手当を含まない。  
 2 職員数は、平成26年4月1日現在の人数である。

#### (3) ラスパイレス指数の状況(各年4月1日現在)



- (注) 1 ラスパイレス指数とは、国家公務員の給与水準を100とした場合の地方公務員の給与水準を示す指数である。  
 2 類似団体平均とは、人口規模、産業構造が類似している団体のラスパイレス指数を単純平均したものである。

2 職員の平均給与月額、初任給等の状況

(1) 職員の平均年齢、平均給料月額及び平均給与月額の状況(平成26年4月1日現在)

① 一般行政職

| 区分   | 平均年齢   | 平均給料月額    | 平均給与月額    | 平均給与月額<br>(国ベース) |
|------|--------|-----------|-----------|------------------|
| 利島村  | 41.0 歳 | 265,060 円 | 331,152 円 | 298,151 円        |
| 東京都  | 41.8 歳 | 325,565 円 | 456,418 円 | 414,392 円        |
| 国    | 43.5 歳 | 335,000 円 | 408,472 円 |                  |
| 類似団体 | 42.2 歳 | 301,845 円 | 343,565 円 | 327,931 円        |

(2) 職員の初任給の状況(平成26年4月1日現在)

| 区分    |     | 利島村       | 東京都       | 国                                 |
|-------|-----|-----------|-----------|-----------------------------------|
| 一般行政職 | 大学卒 | 172,200 円 | 181,200 円 | (I種) 180,600 円<br>(II種) 172,200 円 |
|       | 高校卒 | 140,100 円 | 142,700 円 | 140,100 円                         |

(3) 職員の経験年数別・学歴別平均給料月額の状況(平成26年4月1日現在)

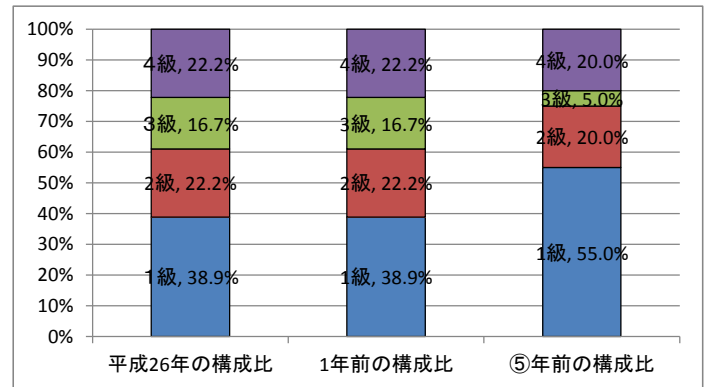
| 区分    |     | 経験年数10年   | 経験年数15年   | 経験年数20年 |
|-------|-----|-----------|-----------|---------|
| 一般行政職 | 大学卒 | 224,500 円 | —         | —       |
|       | 高校卒 | —         | 224,500 円 | —       |

3 一般行政職の級別職員数等の状況

(1) 一般行政職の級別職員数の状況(平成26年4月1日現在)

| 区分 | 標準的な職務内容   | 職員数 | 構成比   |
|----|------------|-----|-------|
| 1級 | 主事         | 7 人 | 38.9% |
| 2級 | 主任         | 4 人 | 22.2% |
| 3級 | 課長補佐、係長、主査 | 3 人 | 16.7% |
| 4級 | 課長         | 4 人 | 22.2% |

- (注) 1 利島村の給与条例に基づく給料表の級区分による職員数である。  
 2 標準的な職務内容とは、それぞれの級に該当する代表的な職務である。



(2) 昇給への勤務成績の反映状況

4 職員の手当の状況

(1) 期末手当・勤勉手当

| 利島村                 |                 | 国                   |                 |
|---------------------|-----------------|---------------------|-----------------|
| (平成25年度支給割合)        |                 | (平成25年度支給割合)        |                 |
| 期末手当<br>2.60 月分     | 勤勉手当<br>1.35 月分 | 期末手当<br>2.60 月分     | 勤勉手当<br>1.35 月分 |
| (加算措置の状況)           |                 | (加算措置の状況)           |                 |
| 職制上の段階、職務の級等による加算措置 |                 | 職制上の段階、職務の級等による加算措置 |                 |

(2) 退職手当(平成26年4月1日現在)

| 利島村                  |          |          | 国                    |          |          |
|----------------------|----------|----------|----------------------|----------|----------|
| (支給率)                | 自己都合     | 勤奨・定年    | (支給率)                | 自己都合     | 応募認定・定年  |
| 勤続20年                | 23.75 月分 | 26.83 月分 | 勤続20年                | 21.62 月分 | 27.03 月分 |
| 勤続25年                | 31.83 月分 | 35.50 月分 | 勤続25年                | 30.82 月分 | 36.57 月分 |
| 勤続35年                | 46.58 月分 | 49.73 月分 | 勤続35年                | 43.70 月分 | 52.44 月分 |
| 最高限度額                | 49.73 月分 | 49.73 月分 | 最高限度額                | 52.44 月分 | 52.44 月分 |
| その他の加算措置             |          |          | その他の加算措置             |          |          |
| 定年前早期退職特例措置(2~45%加算) |          |          | 定年前早期退職特例措置(2~45%加算) |          |          |

(3) 地域手当(平成25年4月1日現在)

| 支給実績(平成25年度決算)            |     |         | —         | 千円 |
|---------------------------|-----|---------|-----------|----|
| 支給職員1人当たり平均支給年額(平成25年度決算) |     |         | —         | 円  |
| 支給対象地域                    | 支給率 | 支給対象職員数 | 国の制度(支給率) |    |
| 対象地域がないため<br>支給なし         | — % | — 人     | — %       |    |

(4) 特殊勤務手当(平成25年4月1日現在)

| 支給実績(平成25年度決算)            |                 | 1,642 千円                     |
|---------------------------|-----------------|------------------------------|
| 支給職員1人当たり平均支給年額(平成25年度決算) |                 | 547 千円                       |
| 職員全体に占める手当支給職員の割合(平成25年度) |                 | 11 %                         |
| 手当の種類(手当数)                |                 | 5 種類                         |
| 手当の名称                     | 主な支給対象職員・支給対象業務 | 左記職員に対する支給単価                 |
| 医務手当                      | 診療所に勤務する医師      | 給料月額100分の25(150,000円を超えない範囲) |
| 看護業務手当                    | 診療所に勤務する看護師     | 給料月額100分の20(50,000円を超えない範囲)  |
| 保健業務手当                    | 村役場に勤務する保健師     | 給料月額100分の20(50,000円を超えない範囲)  |
| 研究手当                      | 診療所に勤務する医師      | 給料月額100分の50                  |
| 危険手当                      | 診療所に勤務する医師及び看護師 | 月額2,000円                     |

(5) 時間外勤務手当

| 支給実績(平成25年度決算)          |  | 3,135 千円 |
|-------------------------|--|----------|
| 職員1人当たり平均支給年額(平成25年度決算) |  | 116 千円   |
| 支給実績(平成24年度決算)          |  | 1,938 千円 |
| 職員1人当たり平均支給年額(平成24年度決算) |  | 75 千円    |

(6) その他の手当(平成25年4月1日現在)

| 手当名   | 内容及び支給単価   | 国の制度との異同 | 国の制度と異なる内容  | 支給実績<br>(平成25年度決算) | 支給職員1人当たり<br>平均支給年額<br>(平成25年度決算) |
|-------|--|----------|-------------|--------------------|-----------------------------------|
| 扶養手当  | 扶養親族を有する職員に支給。<br>配偶者13,000円、配偶者以外の扶養親族は各6,500円、<br>配偶者がいない場合はそのうち1人は11,000円。<br>16歳から22歳の子についての加算 1人5,000円                        | 同        |             | 1,044 千円           | 116,000 円                         |
| 住居手当  | 自ら居住するための住宅を借り受け、現に当該住宅に居住し、月額12,000円を超える家賃を払っている職員。<br>家賃24,000円以下(家賃額-12,000円×1/2+2,000円)<br>家賃24,000円以上(家賃額-24,000円×1/2+8,000円) | 異        | 支給額が異なる     | 224 千円             | 112,000 円                         |
| 管理職手当 | 管理または監督の地位にある職員について、その職務の特殊性に基づき支給。<br>課長級 基本給×15%   | 異        | 支給率及び区分が異なる | 1,817 千円           | 454,250 円                         |
| 宿日直手当 | 宿直勤務または日直勤務をした場合に支給。<br>平日日直勤務1回につき1,500円、休日日直勤務1回につき7,500円<br>宿直勤務1回につき5,000円   | 異        | 支給額が異なる     | 3,150 千円           | 242,308 円                         |

(注) 休日日直勤務は午前、午後の交代制。(1人3,750円)

5 特別職の報酬等の状況(平成25年4月1日現在)

| 区分   |                  | 給料月額等                          |                          |              |
|------|------------------|--------------------------------|--------------------------|--------------|
| 給料   | 村長               | 615,000円<br>(—円)               | (参考)類似団体における最高/最低額       |              |
|      | 副村長              | 530,000円<br>(—円)               | 840,000円 /               | 340,000円     |
|      | 教育長              | 510,000円<br>(—円)               | 705,000円 /               | 346,000円     |
|      |                  |                                | — /                      | —            |
| 報酬   | 議長               | 150,000円<br>(—円)               | 395,000円 /               | 120,000円     |
|      | 副議長              | 120,000円<br>(—円)               | 310,000円 /               | 93,300円      |
|      | 議員               | 110,000円<br>(—円)               | 290,000円 /               | 79,600円      |
| 期末手当 | 村長<br>副村長<br>教育長 | (平成25年度支給割合)<br>2.6月分          |                          |              |
|      | 議長<br>副議長<br>議員  | (平成25年度支給割合)<br>2.6月分          |                          |              |
| 退職手当 | 村長               | (算定方式)                         | (1期の手当額)                 | (支給時期)       |
|      | 教育長<br>備考        | 給与月額×在職年数×4.0<br>給与月額×在職年数×3.0 | 9,840,000円<br>6,000,000円 | 任期ごと<br>任期ごと |

(注) 退職手当の「1期の手当額」は、4月1日現在の給料月額及び支給率に基づき、1期(4年=48月)勤めた場合における退職手当の見込額である。

6 職員数の状況

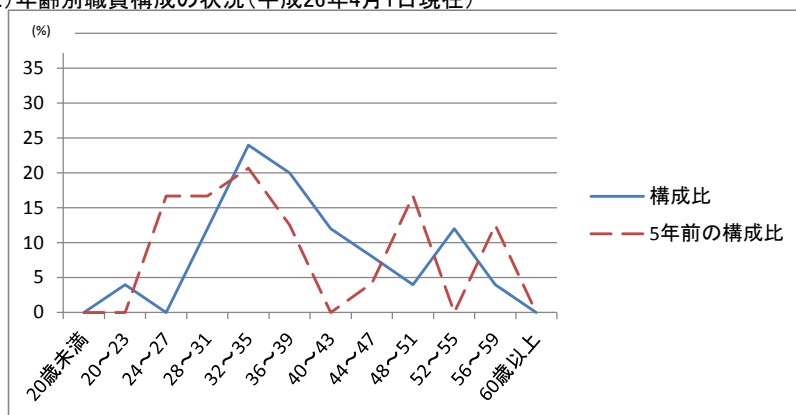
(1) 部門別職員数の状況と主な増減理由

| 部門          | 区分   | 職員数          |              | 対前年 | 主な増減理由 |
|-------------|------|--------------|--------------|-----|--------|
|             |      | 平成25年度       | 平成26年度       | 増減数 |        |
| 一般行政        | 総務   | 4            | 4            | 0   |        |
|             | 民生   | 7            | 7            | 0   |        |
|             | 労働   | 3            | 3            | 0   |        |
|             | 農林水産 | 1            | 1            | 0   |        |
|             | 商工   | 0            | 0            | 0   |        |
|             | 土木   | 3            | 3            | 0   |        |
|             | 小計   | 18           | 18           | 0   |        |
| 行特別         | 教育部門 | 2            | 2            | 0   |        |
|             | 小計   | 2            | 2            | 0   |        |
| 公営企業等<br>会計 | 診療所  | 3            | 2            | -1  | 看護師の減  |
|             | 水道   | 1            | 1            | 0   |        |
|             | 下水道  | 1            | 1            | 0   |        |
|             | その他  | 2            | 2            | 0   |        |
|             | 小計   | 7            | 6            | 0   |        |
| 合計          |      | 27<br>[ 28 ] | 26<br>[ 28 ] | -1  |        |

(注) 1 職員数は一般職に属する職員数である。

2 [ ]内は、条例定数の合計である。

(2) 年齢別職員構成の状況(平成26年4月1日現在)



| 区分  | 20歳未満 | 20歳~23歳 | 24歳~27歳 | 28歳~31歳 | 32歳~35歳 | 36歳~39歳 | 40歳~43歳 | 44歳~47歳 | 48歳~51歳 | 52歳~55歳 | 56歳~59歳 | 60歳以上 | 計   |
|-----|-------|---------|---------|---------|---------|---------|---------|---------|---------|---------|---------|-------|-----|
| 職員数 | 0人    | 1人      | 0人      | 3人      | 6人      | 5人      | 3人      | 2人      | 1人      | 3人      | 1人      | 0人    | 25人 |

(注) 平成26年4月1日の職員数との1名の差異は教育長1名によるものである。

(3) 定員管理の数値目標及び進捗状況

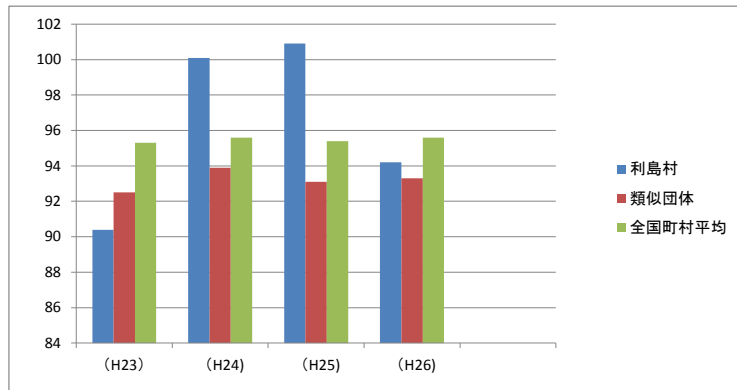
1) 平成17年4月1日~平成23年4月1日における定員管理の数値目標

| 平成17年4月1日職員数 | 平成23年4月1日職員数 | 純減数 | 純減率  |
|--------------|--------------|-----|------|
| 24人          | 25人          | 1人  | 0.0% |

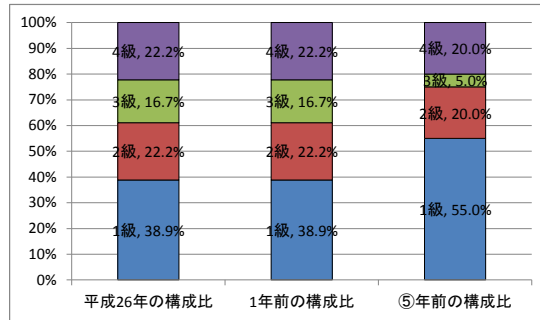
(参考) 行政改革プラン(平成24年4月)における定員管理の数値目標(数・率)

| 計画期間      |            | 数値目標 |
|-----------|------------|------|
| 始期        | 終期         |      |
| 平成24年4月1日 | 平成29年3月31日 | 25   |

|        | (H23) | (H24) | (H25) | (H26) |
|--------|-------|-------|-------|-------|
| 利島村    | 90.4  | 100.1 | 100.9 | 94.2  |
| 類似団体   | 92.5  | 93.9  | 93.1  | 93.3  |
| 全国町村平均 | 95.3  | 95.6  | 95.4  | 95.6  |



|           | 1級    | 2級    | 3級    | 4級    |
|-----------|-------|-------|-------|-------|
| 平成26年の構成比 | 38.9% | 22.2% | 16.7% | 22.2% |
| 1年前の構成比   | 38.9% | 22.2% | 16.7% | 22.2% |
| ⑤年前の構成比   | 55.0% | 20.0% | 5.0%  | 20.0% |



|         | 20歳未満 | 20～23 | 24～27 | 28～31 | 32～35 | 36～39 | 40～43 | 44～47 | 48～51 | 52～55 | 56～59 | 60歳以上 |
|---------|-------|-------|-------|-------|-------|-------|-------|-------|-------|-------|-------|-------|
| 構成比     | 0     | 4     | 0     | 12    | 24    | 20    | 12    | 8     | 4     | 12    | 4     | 0     |
| 5年前の構成比 | 0     | 0     | 16.7  | 16.7  | 20.7  | 12.5  | 0     | 4.2   | 16.7  | 0     | 12.5  | 0     |

